



**GRUPO**  
**Avanza**

*Residencial en Alquiler.*  
*Gestión 360.*



# Más de una década al servicio de la Gestión de los edificios y sus instalaciones

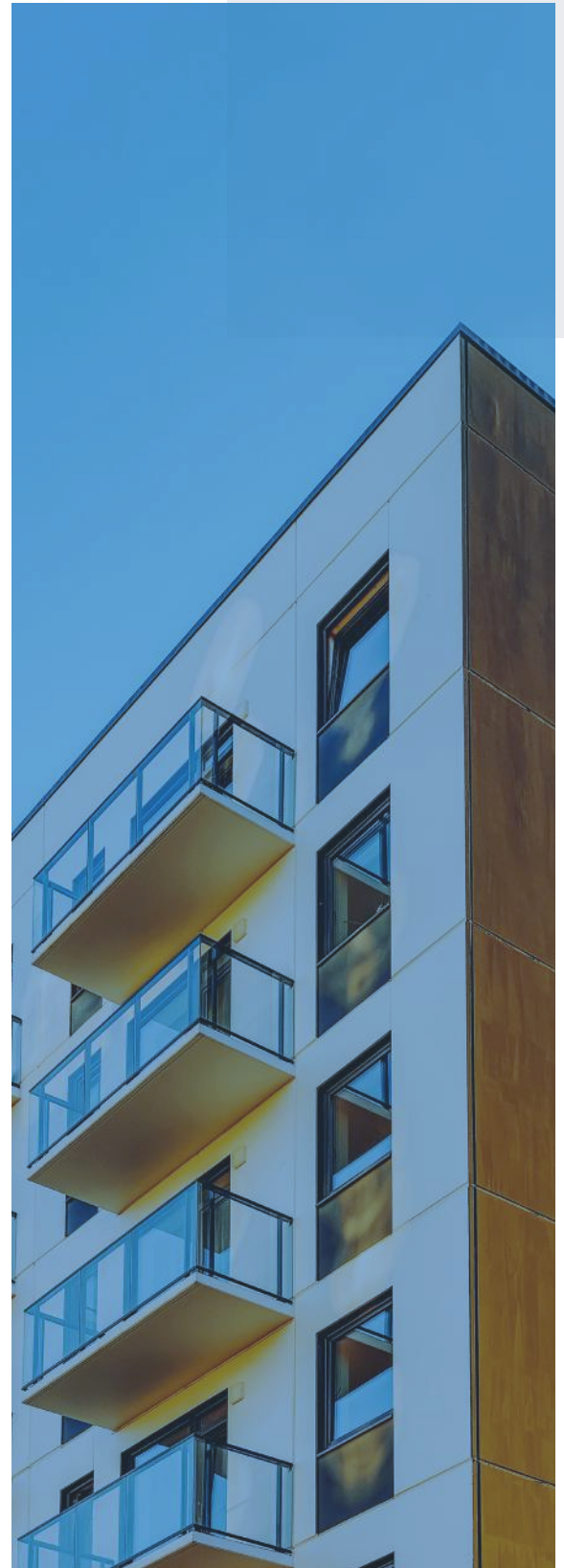
En **Grupo Avanza** contamos con una amplia trayectoria dedicada al sector del **Real Estate**, ofreciendo soluciones a medida a aquellos clientes que han decidido confiarnos la gestión de sus activos inmobiliarios, y para los cuales, nos hemos constituido como partners integrados en la cadena de valor asociada al ciclo de vida de un inmueble.

Entre nuestros clientes figuran socimis, servicers inmobiliarios, fondos de inversión y family office, en definitiva, grandes tenedores de inmuebles, de referencia en el mercado inmobiliario nacional e internacional, que explotan su cartera de activos tanto para venta como para alquiler.

Desde un área técnica y jurídica completamente orientada al Asset y Property Management, gestionamos, de forma integral, tanto la **puesta en valor del inmueble (CAPEX)**, como aquellas actuaciones **(OPEX)** destinadas a garantizar el **mantenimiento del activo** a lo largo de todo el periodo de explotación, incluyendo servicios de **back office operacional y gestión jurídica y administrativa**.

Nuestra solvencia técnica y económica, unida a la flexibilidad de nuestro modelo de gestión, nos permite adaptar el servicio a las necesidades concretas de cada cliente, posicionándonos de forma preferente a la hora de afrontar cualquier fase del ciclo de transformación y vida útil de un activo, todo ello, desde una **perspectiva 360**.

Durante más de una década hemos contribuido a la especialización del sector, desarrollando servicios destinados tanto a potenciar la calidad de nuestras intervenciones como a reducir los tiempos y plazos que, en definitiva, inciden en la rentabilidad final del producto, habiéndonos posicionado actualmente como una empresa que ha logrado la confianza del cliente gracias al resultado de su trabajo, siempre desde una perspectiva de mejora, superación, y continua innovación.



# Solvencia y garantía

Nuestro equipo técnico y jurídico altamente especializado, y nuestra sede central junto con las diez delegaciones que nos posicionan a nivel nacional, nos permite contar con la infraestructura necesaria para desarrollar cualquier trabajo englobado en el sector Inmobiliario.

Los distintos proyectos y tipología de servicios en los que hemos participado nos han permitido alcanzar el grado de madurez y desarrollo profesional con el que contamos actualmente, y que nos impulsa a seguir creciendo de forma sostenible a lo largo del tiempo.

Entre nuestras habilitaciones administrativas se encuentra la **Clasificación de Contratistas de Obras y Servicios** para la contratación con la administración pública, así como hemos obtenido diferentes galardones de reconocimiento a nuestra labor y consolidación como empresa.

Paralelamente, consideramos la normalización como aspecto clave para el éxito de una organización.

Ante ello, y ante el hecho de posicionarnos de una forma plenamente comprometida con la **calidad de nuestros procesos**, y con la **protección del medio ambiente**, nuestro Sistema de Gestión de la Calidad y Sistema de Gestión Ambiental, se encuentran certificados por la entidad AENOR en base a las normas **ISO 9001:2015** e **ISO 14001: 2015**.



Gracias a la implantación de estos sistemas de gestión, y concretamente, con motivo de los procesos de monitorización, control y seguimiento que llevamos a cabo de nuestro trabajo, se generan continuamente acciones de mejora que, tras su implantación, redundan en aspectos clave como son la optimización de plazos, el cumplimiento de hitos y niveles de acuerdo de servicio (SLA's), y lo que es más importante, la emisión controlada y el tratamiento responsable de los residuos que, de forma inevitable, se deriven del desarrollo de nuestra actividad.

Nuestra filosofía de trabajo, bajo el soporte de avanzadas herramientas tecnológicas de gestión y seguimiento desarrolladas internamente a través de nuestro departamento de IT, nos llevan a considerarnos siempre en el punto de partida del siguiente cambio o evolución.

# Especialización

La integración de la innovación y la experiencia suponen una máxima para la creación de equipos con alto grado de especialización y elevado índice de estabilidad.

Contamos con una plantilla multidisciplinar estructurada en equipos especializados por cliente que, liderados por una figura de coordinación, garantizan la prestación de un servicio dotado del máximo grado de rigor profesional.

Este equipo se extiende de forma presencial a nivel nacional para lograr llegar a todos los puntos que requieran asistencia in situ, a fin de ofrecer un plus en los servicios que, por su complejidad o características especiales así lo requieran.

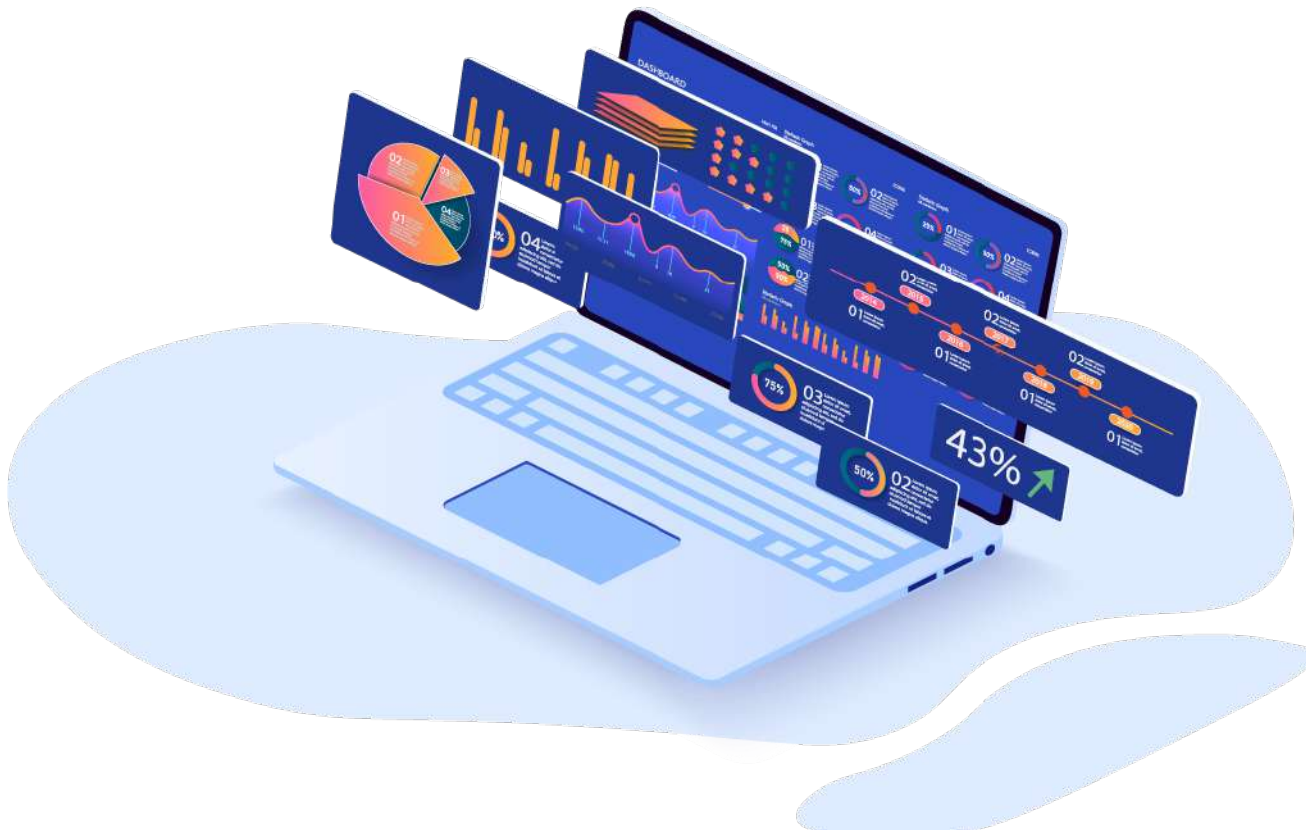
- › Arquitectos técnicos
- › Ingenieros de la edificación
- › Ingenieros civiles
- › Ingenieros de minas
- › Ingenieros eléctricos
- › Ingenieros mecánicos
- › Ingenieros topográficos
- › Ingenieros de caminos
- › Letrados
- › Asset Managers
- › Gestores Presenciales
- › Personal Técnico  
Mantenimiento
- › Multigremio

- › **Equipo especializado por cliente**
  - » **Interlocutor único por cliente**
- › **Características principales: adaptabilidad y flexibilidad**

# Plataforma informática de Gestión propia

Con nuestra plataforma de gestión basada en tecnología Proptech, aceleramos los trámites y la gestión de nuestros servicios, reduciendo el coste y el tiempo que un profesional debe invertir en muchos de sus procesos.

En definitiva, implementamos nuestros procesos con sistemas avanzados de gestión, reduciendo nuestros tiempos de respuesta, y ante ello la rápida finalización con éxito del servicio.



# Nuestros Servicios

## Cada Cliente una Prioridad

Puesto que consideramos la evolución como un factor inherente a todo proceso productivo, en **Grupo Avanza**, siempre nos hemos posicionado apostando por **estructuras flexibles y altamente especializadas**, que permitan aportar soluciones a las necesidades concretas que puedan demandarse en un determinado momento.





## ADECUACIÓN / MANTENIMIENTO DE LA PROMOCIÓN INMOBILIARIA

### Adecuación

- Cierres
- Instalaciones
- Revestimientos
- Carpintería
- Interiorismo

### Mantenimiento

- Rotación de Alquiler
- Incidencias / siniestros
- Plan Mantenimiento
- ZZ.CC

### Serv. Auxiliares

- Conserjería
- Portería
- Gestión de Llaves
- Seguridad
- Asistencia V. Añaido

## GESTIÓN JURÍDICO ADMINISTRATIVA

### Saneamiento Jurídico y Recuperación de Deuda

- Recuperación
- Reclamación
- Extrajudicial
- Gestión Judicial

### Gestión Técnico Documental

- Contratos
- Suministros
- Informes
- DUE Perfil inquilino
- Gestión con Terceros

### Servicios / Back Office

- Call Center 360
- Reportajes
- Comerciales
- Acompañamiento

## Adecuación / Mantenimiento (Facility Services)

Nuestra filosofía, basada en el Facility Management, nos posiciona como una empresa sólida en la gestión de los servicios que requiere un edificio y sus instalaciones, con el objeto siempre de que nuestras intervenciones no interfieran con el desarrollo normal de la actividad y uso simultáneo del edificio.



Maximizamos el potencial de comercialización de un activo dotándolo desde acabados básicos hasta terminaciones premium, según parámetros de **Capex** establecidos. (Promociones y atomizados).

- › Cierres y envolventes.
- › Instalaciones.
- › Revestimientos y acabados.
- › Carpintería.
- › Interiorismo.
- › Dotación de mobiliario.



Paralelamente ofrecemos soluciones en el ámbito de la gestión de los **servicios generales del edificio**, así como en la prestación de **servicios de valor añadido** al inquilino:

- › Conserjería
- › Portería
- › Control de accesos.
- › Gestión de llaves.
- › Soluciones de seguridad.
- › Bricolaje / Asistencia de valor añadido.





Gestionamos las actuaciones de mantenimiento (**Opex**) preventivo y correctivo necesarias para la conservación del activo durante su ciclo de vida. (**PLAN DE MANTENIMIENTO**)

- Rotación de alquiler:
  - Repasos y ajustes de elementos funcionales.
  - **Pack rotación:** Limpieza / Pintura / Sustitución de Cerradura / Sustitución de elementos accesorios.
  
- Reparación de incidencias:
  - Servicio 24h x 7d (Centro de atención de avisos propio).
  - Atención de incidencias urgentes en **menos de 3 horas**.
  - Informe técnico / económico de intervención.
  - Tramitación de **recobro** a aseguradora.
  - Procedimientos de gestión - **GMAO de seguimiento**.
  - **Servicio multigremio** especializado en correctivo.
  
- Gestión de Planes de mantenimiento: Conservación / Normativo / Actualización
  - Gestión del mantenimiento programado de **instalaciones especiales**.
    - *Electricidad.*
    - *Climatización / Ventilación.*
    - *Instalaciones térmicas.*
    - *Ascensores.*
    - *Protección Contra Incendios.*
    - *Etc, ...*
  
  - Gestión del mantenimiento programado de **instalaciones comunes**.
    - *Pavimentación / alumbrado.*
    - *Mantenimiento de piscina y jardines.*
    - *Limpieza de zonas comunes interiores y urbanización exterior.*
    - *Interfonía.*



## Gestión Jurídico / Administrativa Back Office Operacional

Nuestra trayectoria ofreciendo soluciones a nuestros clientes en el ámbito del outsourcing de servicios de gestión, nos ha permitido contribuir a optimizar sus procesos, y que estos ganen en agilidad y eficiencia.



A través de nuestro equipo de Asset Managers y Letrados expertos en gestión judicial, registral y amistosa, llevamos a cabo una gestión 360 del **saneamiento jurídico de un activo**, así como de todo el **proceso de recuperación de deuda**.

- › **Recuperación extrajudicial** de la posesión del inmueble (negociación inquilino vía telefónica o presencial).
- › **Reclamación extrajudicial** de las rentas impagadas (planes de recobro).
- › **Gestión judicial** completa.





Mediante nuestro back office operacional, llevamos a cabo la **Gestión Técnico Documental del inmueble**, resolviendo todos aquellos trámites administrativos vinculados a la explotación del activo:

- Gestión de **contratos**.
- Altas / Bajas / Cambios de titularidad de **suministros**.
- **Informes** ocupacionales.
- **DUE Diligence** (Estudio socioeconómico del posible inquilino y comparativa con los parámetros de cumplimiento establecidos).
- **Gestión con terceros**.



Paralelamente, nuestro equipo técnico y jurídico ofrece soporte operacional a nuestros clientes en otros procesos integrantes de la cadena de valor de un activo inmobiliario.

- Call Center **24hx365d**
  - Gestión de Leads comerciales.
  - Gestión de incidencias.
  - Servicio inquilino (PRIME).
- Reportajes comerciales (**Fotografía / Tour 360**).

# Facturación Grupo Avanza

GRUPO AVANZA

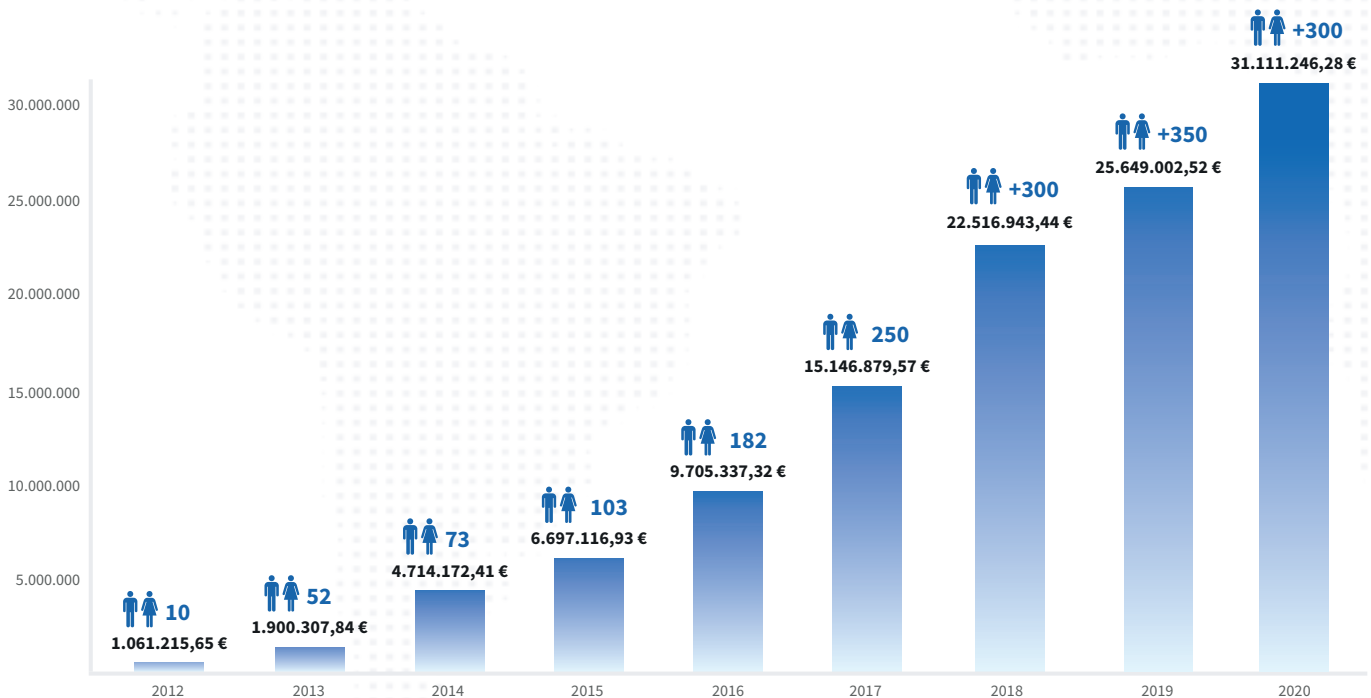
**FACTURACIÓN 2020**

**+31M€**

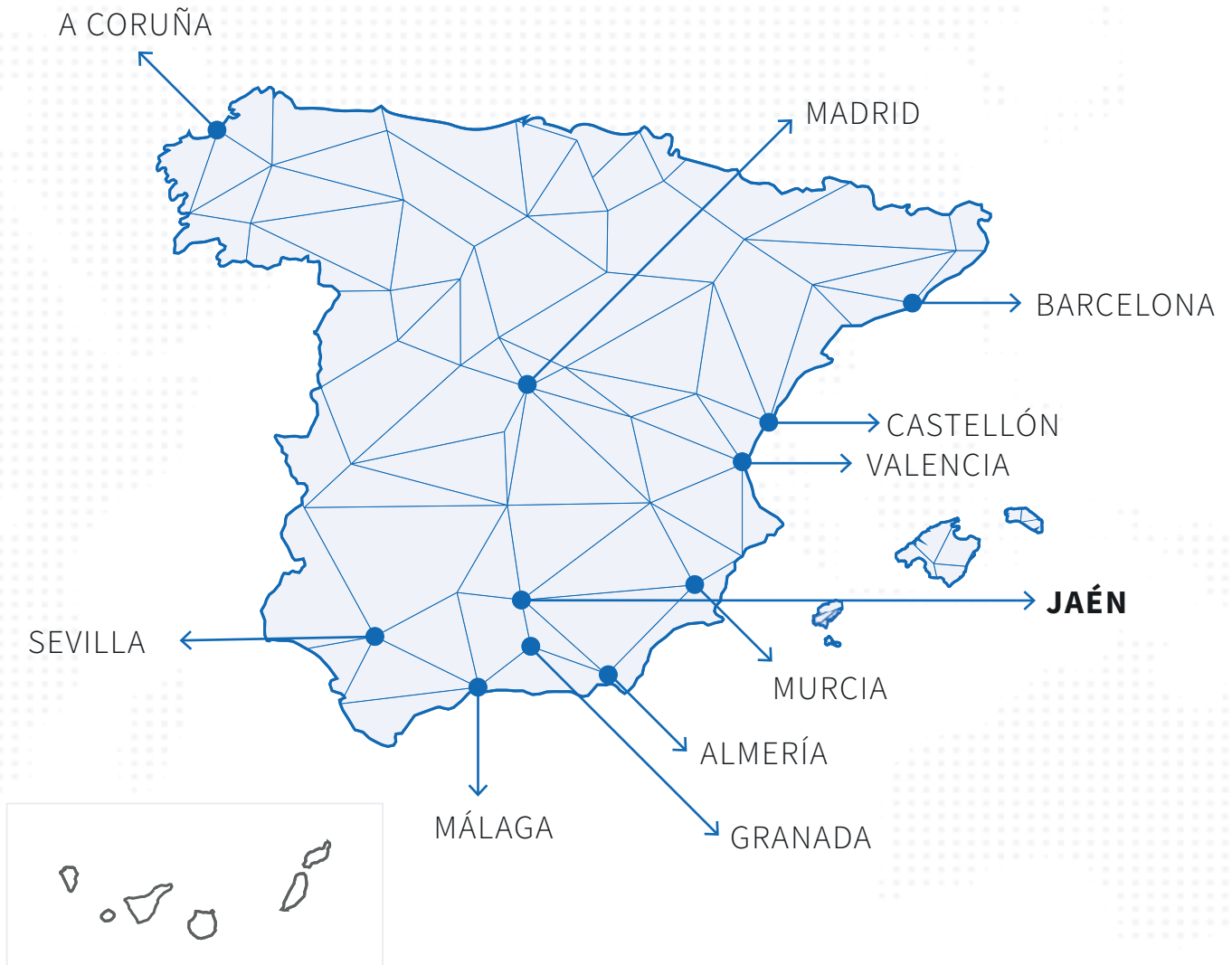
**VOLUMEN DE  
GESTIÓN 2020**

**+75.000**

TOTAL DEL GRUPO



# Ambito de actuación



# Nuestra estructura



## VALENCIA

Calle Campos Crespo, 57, Plta. 1  
46017 - Valencia



## BARCELONA

Edificio Ceneco 1 - Avenida dels Alps, 48, Ofi. 22  
08940 - Cornellà de Llobregat



## GRANADA

Calle Lanjarón, 45  
18210 - Peligros



## ALMERÍA

Calle Cerezo, 3  
04230 - Huércal de Almería



## A CORUÑA

Avenida de Linares Rivas, 30, Plta. 11  
15005 - A Coruña



## MADRID

Centro Industrial del Sur nº 16, Calle Trabajo, 7 y 9  
28906 - Getafe



## MÁLAGA

Calle Marie Curie, 22, Plta. Baja, Ofi. 6  
P.T.A. 29590 - Campanillas



## SEVILLA

Edificio Vega 1 - Calle Almutamid, 6, Plta. 1, Mod. 206A  
41910 - Camas



## CASTELLÓN

Calle Poeta Verdaguer, 1 ENTLO, Ofi. 2  
12002 - Castellón de la Plana



## MURCIA

Avda. Doctor Pedro Guillén, nº5. Esq. Miguel de Cervantes  
30100 - Murcia



# Sede Central

## JAÉN



### LOCALIZACIÓN

Pol. Ind. Los Olivares,  
Calle Castellar, 28, 23009 - Jaén



### TELÉFONO

(+34) 953 330 095



### EMAIL

[info@avanzasi.es](mailto:info@avanzasi.es)



### HORARIO

Lunes - Jueves: 08:00 a 18:00

Viernes: 08:00 a 14:30

Sábado - Domingo: Cerrado









GRUPO  
**Avanza**

2021.09.05\_GA\_BTR



[www.avanzasi.es](http://www.avanzasi.es)

